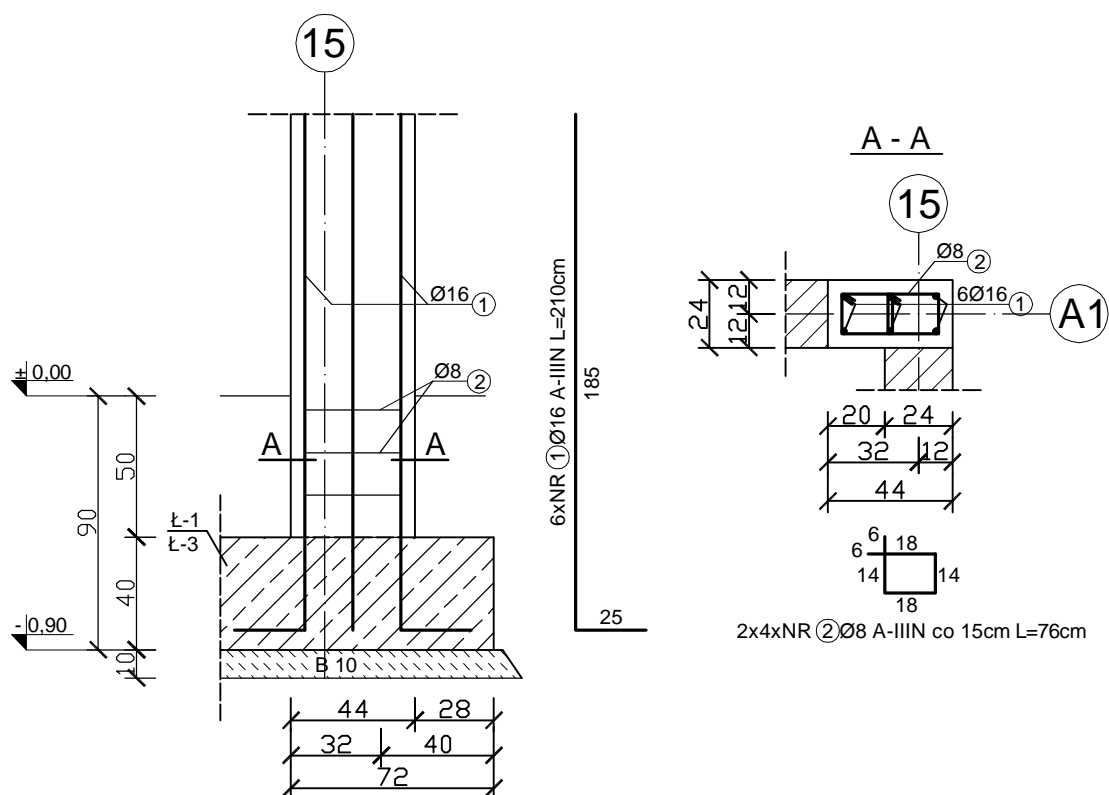


Elementy monolityczne: Sz.0.0.15

szt. 1

Skala 1:25



ZESTAWIENIE STALI: Sz.0.0.15

Poz.	Stal		Długość [cm]	Ilość [szt.]			Długość łączna [m]	
	A-0	A-IIIIN		ilość [szt.]	elementów	ogólnie [szt.]	A-IIIIN (Ø8)	A-IIIIN (Ø16)
1	-	16	210	6	1	6	-	12,60
2	-	8	76	8	1	8	6,08	-
Długość wg średnic [m]							6,08	12,60
Masa 1 mb pręta [kg/mb]							0,395	1,58
Masa łączna wg średnic [kg]							2,40	19,91
Ogółem [kg]							22,31	

UWAGA:

1. Izolacja fundamentów:
  - pozioma: 1x papa termozgrzewalna
  - pionowa: 2x dysperbit
2. Pręty nr ① zakotwić w ławach fundamentowych. Usytuowanie zgodnie z rzutem fundamentów.
3. Słupek fundamentowy od strony zewnętrznej ocieplić 12 cm warstwą styropianu.

Beton: B 25  
Stal: RB-500 (A-IIIIN)  
St0S (A-0)

PROJEKT INKUBATORA PRZEDSIĘBIORCZOŚCI Z  
INFRASTRUKTURA  
GMINA DEBRZNO, WIEŚ CIERZNIĘ  
dz.nr 498/16

**COLOSSEUM**  
pracownia projektowa  
KONSTRUKCJE BUDOWLANE

Bud. A  
Bud. B  
Rys.  
/K

1: 25

autor:  
mgr inż. Zbigniew Słowiński  
UAN/8346/812/87

opracowała:  
inż. Magdalena Stebelska

sprawdził  
mgr inż. Jerzy Racki  
UAN/7342/1183/94

Grudzień 2009

pracownia projektowa "COLOSSEUM" 76-200 SZUPSK UL.TUWIMA 3A/3 TEL./FAX 0-59 8413612

Elementy monolityczne: Sz.0.0.15